

UCHWAŁA Nr 52/2010

**RADY NADZORCZEJ SPÓŁDZIELNI MIESZKANIOWEJ
„BOLESŁAWIANKA”**

w Bolesławcu

z dnia 28 października 2010 roku

w sprawie zatwierdzenia schematu organizacyjnego.

Rada Nadzorcza Spółdzielni Mieszkaniowej „Bolesławianka” działając na podstawie art. 46 § 1 pkt. 5 ustawy z dnia 16 września 1982 roku – Prawo Spółdzielcze (tekst jednolity Dz.U. nr 188 z 2003 roku, poz. 1848) oraz § 54 pkt.1 ppkt.5 Statutu Spółdzielni, na wniosek Zarządu Spółdzielni uchwala co następuje:

§ 1.

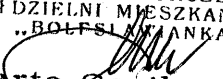
Zatwierdza strukturę organizacyjną Spółdzielni Mieszkaniowej „Bolesławianka” w Bolesławcu na 2011 rok zgodnie ze schematem graficznym stanowiącym załącznik do niniejszej uchwały .


§ 2.

Uchwała wchodzi w życie z dniem 01.01.2011 r.

§ 4.

Traci moc uchwała Rady Nadzorczej Nr 78/2009 z dnia 28.10.2009 r.

SEKRETARZ
RADY NADZORCZEJ
SPÓŁDZIELNI MIESZKANIOWEJ
„BOLESŁAWIANKA”

Marta Gęsikowska

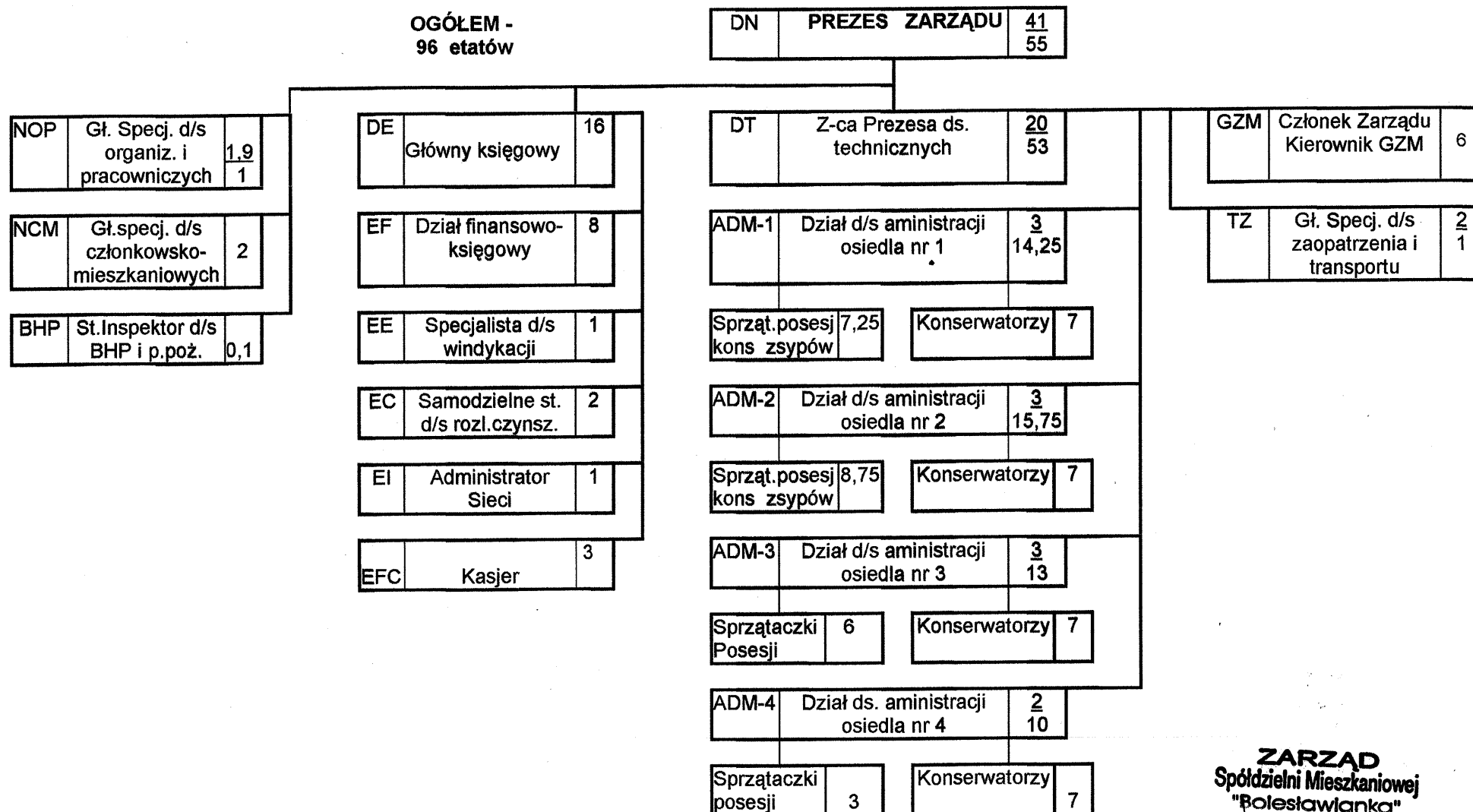
PRZEWODNICZĄCY
Rady Nadzorczej
Spółdzielni Mieszkaniowej
„Bolesławianka”

Henryk Keliń

Spółdzielnia Mieszkaniowa
 „Bolesławianka”
 ul. K.I. Gątczyńskiego nr 15
 59-700 Bolesławiec
 tel. (0-75) 6446160, fax (0-75) 6446177
 Regon 6492865 NIP 612-000-43-40

SCHEMAT ORGANIZACYJNY

Spółdzielni Mieszkaniowej „Bolesławianka” w Bolesławcu

**OGÓŁEM -
96 etatów**



Bolesławiec, dnia 01.01.2011 r.

ZARZĄD
 Spółdzielni Mieszkaniowej
 „Bolesławianka”

