

UCHWAŁA Nr⁸/2022

RADY NADZORCZEJ SPÓŁDZIELNI MIESZKANIOWEJ
„BOLESŁAWIANKA”

w Bolesławcu

z dnia 27 września 2022 roku

w sprawie zatwierdzenia struktury organizacyjnej.

Rada Nadzorcza Spółdzielni Mieszkaniowej „Bolesławianka” działając na podstawie art. 46 § 1 pkt. 5 ustawy z dnia 16 września 1982 roku – Prawo Spółdzielcze (tekst jednolity Dz.U. z 2021 roku, poz. 648) oraz § 46 ust.1 pkt.5 Statutu Spółdzielni, na wniosek Zarządu Spółdzielni uchwala co następuje:

§ 1.

Zatwierdza strukturę organizacyjną Spółdzielni Mieszkaniowej „Bolesławianka” w Bolesławcu na 2023 rok zgodnie ze schematem graficznym stanowiącym załącznik do niniejszej uchwały .

§ 2.

Uchwała wchodzi w życie z dniem 01.01.2023 r.

SEKRETARZ
Rady Nadzorczej
Spółdzielni Mieszkaniowej
„Bolesławianka”
Maciej Żeltniak

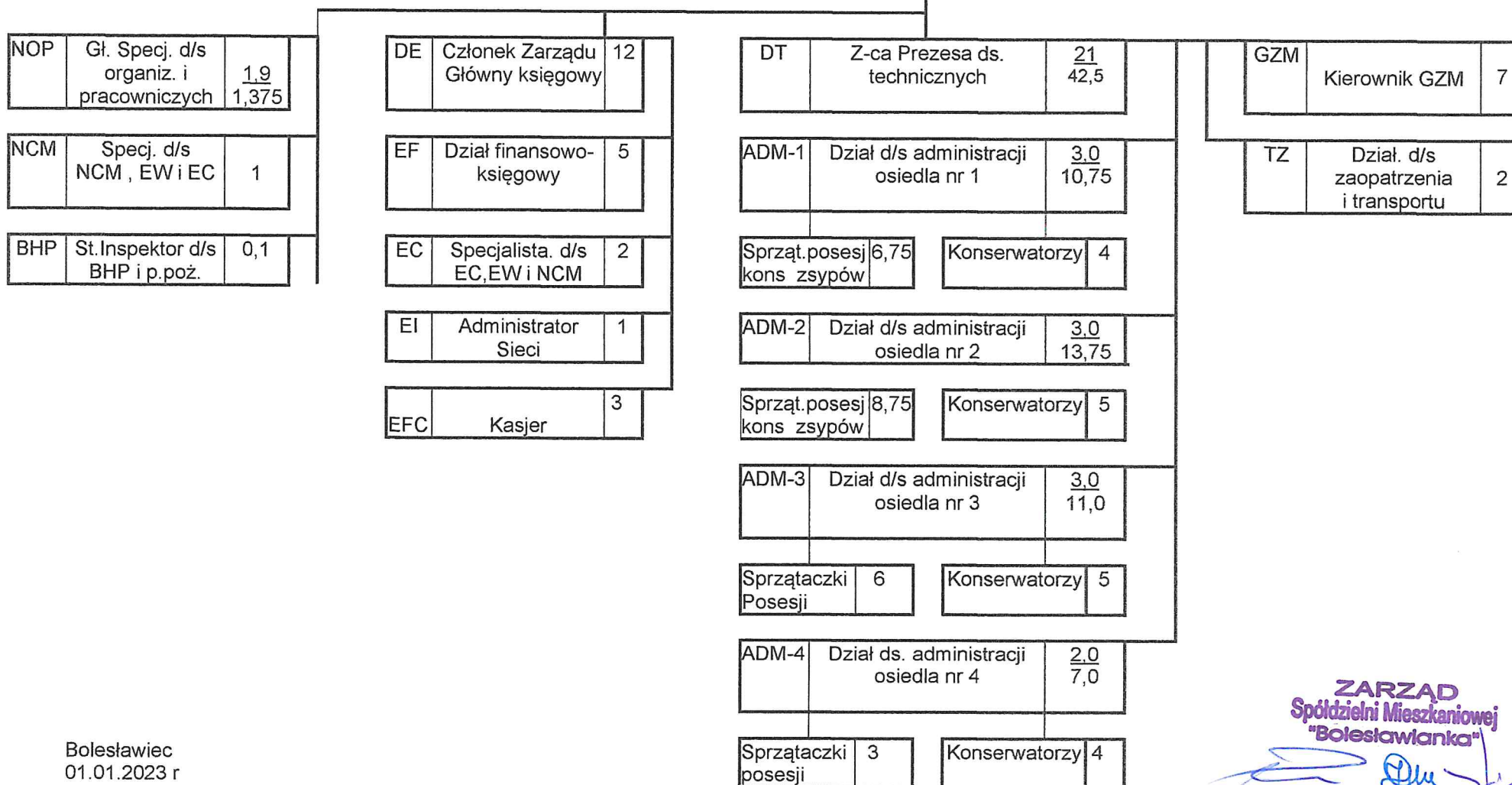
PRZEWODNICZĄCY
Rady Nadzorczej
Spółdzielni Mieszkaniowej
„Bolesławianka”
Marta Gęsikowska

STRUKTURA ORGANIZACYJNA

Spółdzielni Mieszkaniowej „Bolesławianka” w Bolesławcu

**OGÓŁEM -
80,875 etatów**

DN	PREZES ZARZĄDU	<u>37</u> 43,875
----	----------------	---------------------



Bolesławiec
01.01.2023 r

ZARZĄD
Spółdzielni Mieszkaniowej
„Bolesławianka”

