

UCHWAŁA Nr ⁴⁵...../2012

RADY NADZORCZEJ SPÓŁDZIELNI MIESZKANIOWEJ
„BOLESŁAWIANKA”

w Bolesławcu

z dnia 29 październik 2012 roku

w sprawie zatwierdzenia schematu organizacyjnego.

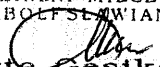
Rada Nadzorcza Spółdzielni Mieszkaniowej „Bolesławianka” działając na podstawie art. 46 § 1 pkt. 5 ustawy z dnia 16 września 1982 roku – Prawo Spółdzielcze (tekst jednolity Dz.U. nr 188 z 2003 roku, poz. 1848) oraz § 54 pkt.1 ppkt.5 Statutu Spółdzielni, na wniosek Zarządu Spółdzielni uchwala co następuje:

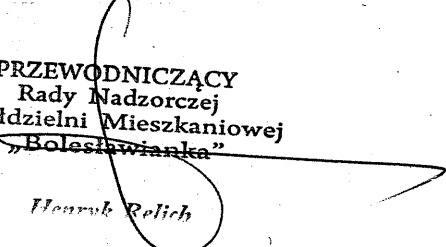
§ 1.

Zatwierdza schemat organizacyjny Spółdzielni Mieszkaniowej „Bolesławianka” w Bolesławcu na 2013 rok zgodnie ze schematem graficznym stanowiącym załącznik do niniejszej uchwały .

§ 2.

Uchwała wchodzi w życie z dniem 01.01.2013 r.

SEKRETARZ
RADY NADZORCZEJ
SPÓŁDZIELNI MIESZKANIOWEJ
„BOLESŁAWIANKA”

Marta Gęsikowska

PRZEWODNICZĄCY
Rady Nadzorczej
Spółdzielni Mieszkaniowej
„Bolesławianka”

Henryk Relich

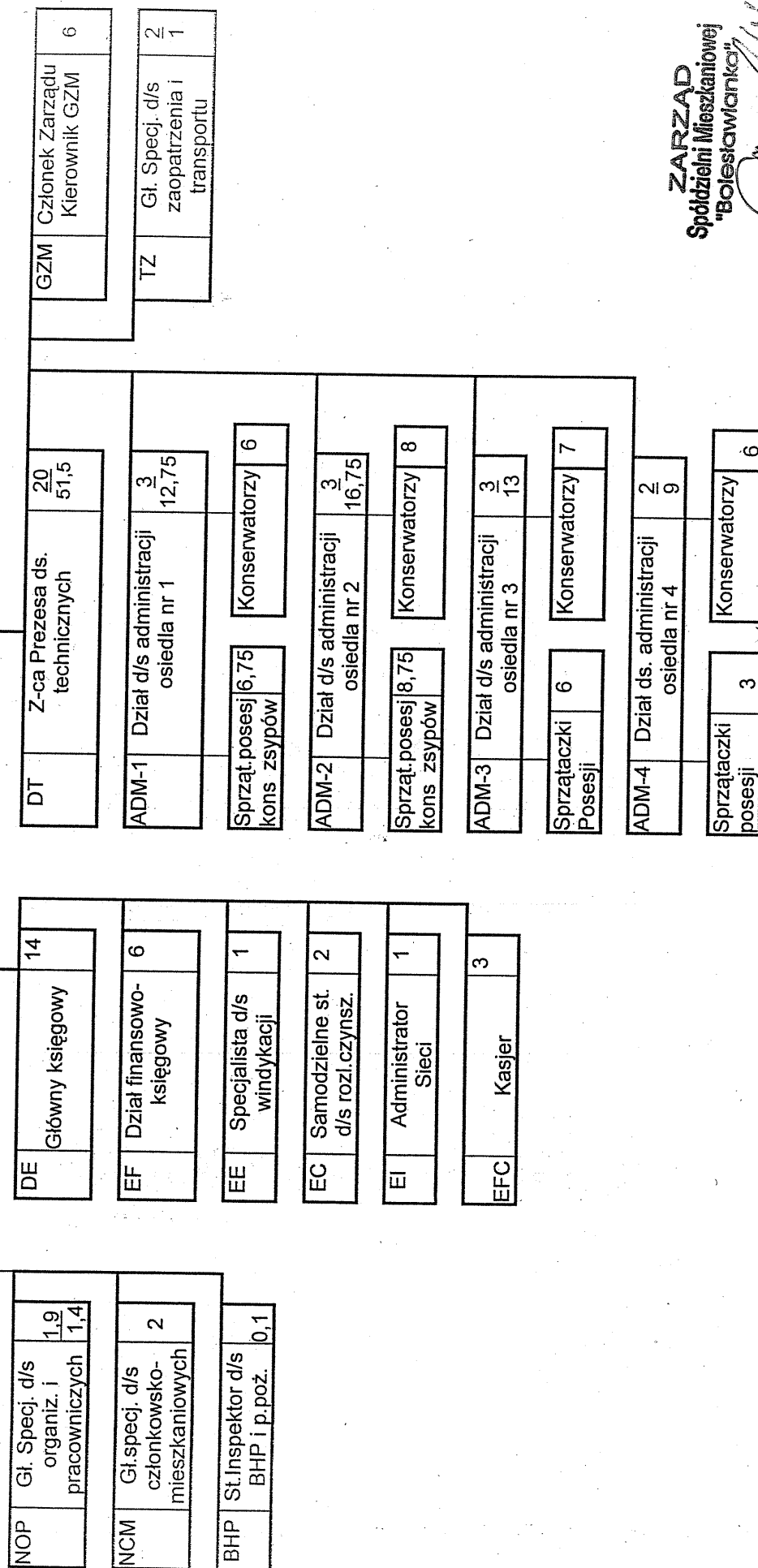
Spółdzielnia Mieszkaniowa
"BOLESŁAWIANKA"
ul. Gałczyńskiego nr. 15, 59-700 Bolesławiec
tel. 75 644 61 60, fax 75 644 61 77
REGON 0492865, NIP 612-000-43-40

SCHEMAT ORGANIZACYJNY

Spółdzielni Mieszkaniowej „Bolesławianka” w Bolesławcu

**OGÓŁEM -
92,875 etatów**

DN	PREZES ZARZĄDU
	$\frac{39}{53,9}$



ZARZĄD
Spółdzielni Mieszkaniowej
"Bolesławianka"

Bolesławiec, dnia 01.01.2013 r.