

16
UCHWAŁA Nr/2017

**RADY NADZORCZEJ SPÓŁDZIELNI MIESZKANIOWEJ
„BOLESŁAWIANKA”**

w Bolesławcu

z dnia 20 października 2017 roku

w sprawie zatwierdzenia struktury organizacyjnej.

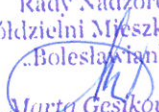
Rada Nadzorcza Spółdzielni Mieszkaniowej „Bolesławianka” działając na podstawie art. 46 § 1 pkt. 5 ustawy z dnia 16 września 1982 roku – Prawo Spółdzielcze (tekst jednolity Dz.U. z 2016 roku, poz. 21) oraz § 54 ust.1 pkt.5 Statutu Spółdzielni, na wniosek Zarządu Spółdzielni uchwala co następuje:


§ 1.

Zatwierdza strukturę organizacyjną Spółdzielni Mieszkaniowej „Bolesławianka” w Bolesławcu na 2018 rok zgodnie ze schematem graficznym stanowiącym załącznik do niniejszej uchwały .

§ 2.

Uchwała wchodzi w życie z dniem 01.01.2018 r.

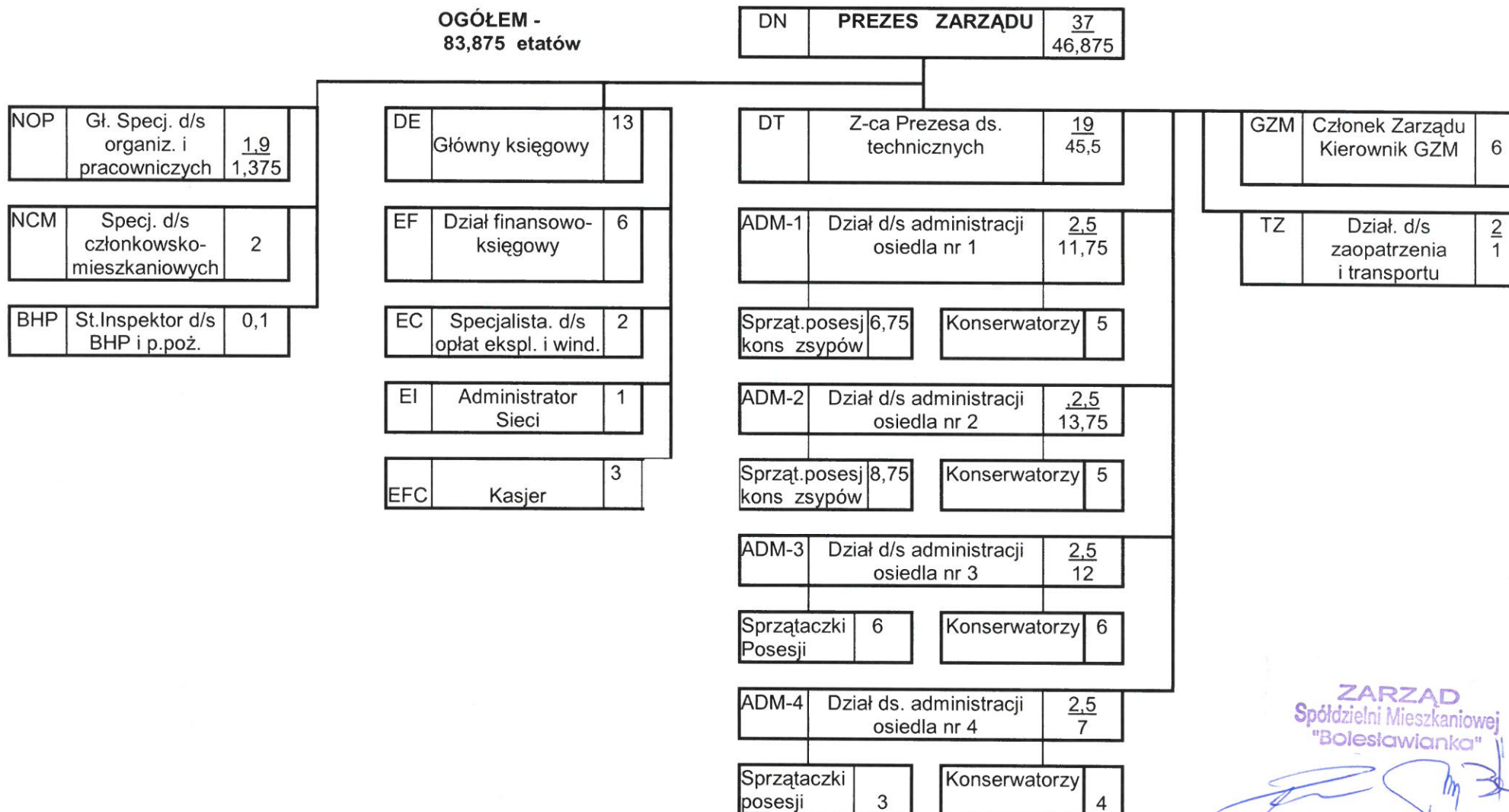
SEKRETARZ
Rady Nadzorczej
Spółdzielni Mieszkaniowej
„Bolesławianka”

Marta Gęsikowska

PRZEWODNICZĄCY
Rady Nadzorczej
Spółdzielni Mieszkaniowej
„Bolesławianka”

Piotr Hetel

STRUKTURA ORGANIZACYJNA

Spółdzielni Mieszkaniowej „Bolesławianka” w Bolesławcu

**OGÓŁEM -
83,875 etatów**



Bolesławiec, dnia 01.01.2018 r.

ZARZĄD
Spółdzielni Mieszkaniowej
„Bolesławianka”

