

UCHWAŁA Nr 21...../2019

**RADY NADZORCZEJ SPÓŁDZIELNI MIESZKANIOWEJ
„BOLESŁAWIANKA”**

w Bolesławcu

z dnia 30 października 2019 roku

w sprawie zatwierdzenia struktury organizacyjnej.

Rada Nadzorcza Spółdzielni Mieszkaniowej „Bolesławianka” działając na podstawie art. 46 § 1 pkt. 5 ustawy z dnia 16 września 1982 roku – Prawo Spółdzielcze (tekst jednolity Dz.U. z 2018 roku, poz. 1285) oraz § 46 ust.1 pkt.5 Statutu Spółdzielni, na wniosek Zarządu Spółdzielni uchwala co następuje:

§ 1.

Zatwierdza strukturę organizacyjną Spółdzielni Mieszkaniowej „Bolesławianka” w Bolesławcu na 2020 rok zgodnie ze schematem graficznym stanowiącym załącznik do niniejszej uchwały .

§ 2.

Uchwała wchodzi w życie z dniem 01.01.2020 r.

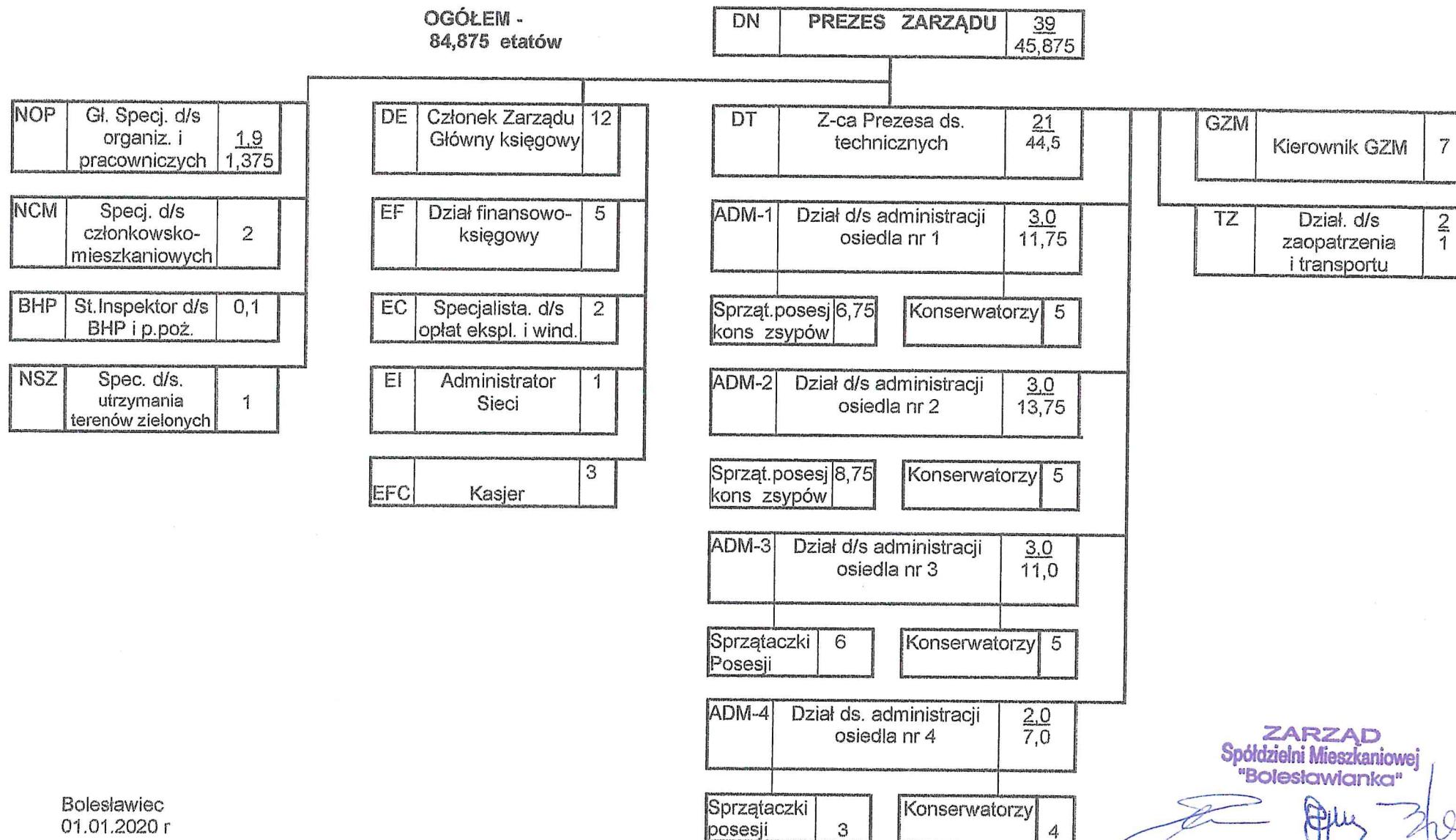
SEKRETARZ
Rady Nadzorczej
Spółdzielni Mieszkaniowej
„Bolesławianka”
Jadwiga Stachów

PRZEWODNICZĄCY
Rady Nadzorczej
Spółdzielni Mieszkaniowej
„Bolesławianka”
Marta Gęsikowska

STRUKTURA ORGANIZACYJNA

Spółdzielni Mieszkaniowej „Bolesławianka” w Bolesławcu

OGÓŁEM -
84,875 etatów



Bolesławiec
01.01.2020 r

ZARZĄD
Spółdzielni Mieszkaniowej
„Bolesławianka”

